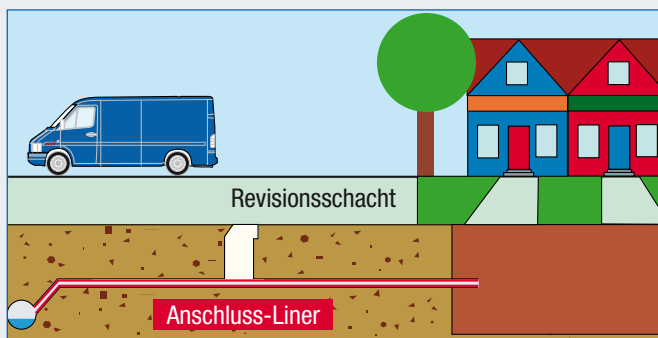


Vorgehensweise zur Hausanschluss-Sanierung

Zur Feststellung des Ist-Zustandes wird zunächst eine TV-Kanalinspektion mit vorheriger Reinigung ausgeführt. Sollten Wurzeleinwüchse, Ablagerungen und Scherben vorhanden sein, setzen wir spezielle Fräsrobotertechniken ein. Die Kamera-inspektion kann vom Revisionsschacht, der Putzöffnung oder auch vom Hauptkanal aus erfolgen.

Der entscheidende Schritt ist die Auswertung der Videoaufzeichnung durch qualifiziertes Fachpersonal. Fachingenieurbüros sowie erfahrenes Fachpersonal der KIBAG GEIGER Kanaltechnik AG legen daraus die wirtschaftlichste Sanierungsstrategie fest. Nach Auftragserteilung und gemeinsamer Terminvereinbarung erfolgen die Sanierungsarbeiten – schnell, sauber, zuverlässig sowie gesetzeskonform.

Die abschliessende TV-Inspektion und allenfalls Druckprüfung (inkl. Protokollierung) dokumentieren den Erfolg.



www.kibag-geiger.ch

KIBAG GEIGER

KANALTECHNIK AG

Höchstleistungen im Verbund.



KIBAG GEIGER Kanaltechnik AG · Technik und Logistik
Stockenstrasse 27 · 9249 Algetshausen
Telefon +41 (0)58 705 05 05 · Telefax +41 (0)58 705 05 06
E-Mail: info@kibag-geiger.ch

Niederlassung Basel · Zurlindenstrasse 3 · 4133 Pratteln
Telefon +41 (0)58 705 05 04 · Telefax +41 (0)58 705 05 07
E-Mail: basel@kibag-geiger.ch

Regional verankert – unsere Partner vor Ort:

KIBAG GEIGER Kanaltechnik AG Zürich · Hauptsitz
Seestrasse 404 · 8038 Zürich · Telefon 058 705 05 00

KÖNIG Bern · Zentweg 17c · 3006 Bern · Telefon 058 705 05 02

KÖNIG Zofingen · Postfach · 4800 Zofingen · Telefon 058 705 05 08

KÖNIG Langenthal · Weissensteinstr. 15 · 4900 Langenthal · Telefon 058 705 05 10

KIBAG Stansstad · Rotzlochstrasse · 6362 Stansstad · Telefon 058 705 05 12

VAGO Chur · Sägenstrasse 4 · 7002 Chur · Telefon 058 705 05 14

VAGO Wigoltingen · Müllheimerstr. 4 · 8554 Müllheim · Telefon 058 705 05 16

KIBAG Bäch · Bächastrasse 73 · 8806 Bäch · Telefon 058 705 05 18

KIBAG Zug · Rosenbergstrasse 31 · 6300 Zug · Telefon 058 705 05 20

GEOTHERM SA · Route de Formangeuieres 5 · 1782 Belfaux · Telefon 058 705 05 22

www.kibag-geiger.ch · E-Mail: info@kibag-geiger.ch

KIBAG GEIGER. Aus gutem Grund.

Kanalsanierung ist Vertrauenssache.

KIBAG GEIGER Kanaltechnik AG. Kompetent und zuverlässig.

Professionelle Hausanschluss-Sanierung

Inspektion · Druckprüfung · Sanierung



KIBAG GEIGER

KANALTECHNIK AG

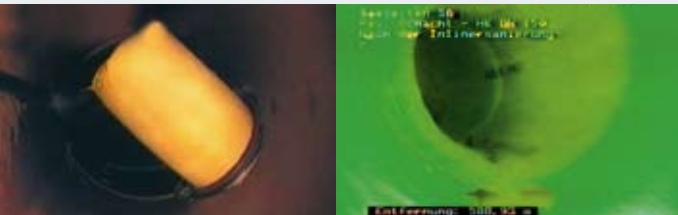
KIBAG GEIGER. Aus gutem Grund.



Anschluss-Inliner KKG-Flex – Flexibel und zuverlässig

Die Ideallösung im kleinen Durchmesserbereich

Beschädigte Anschluss- und Grundleitungen öffentlicher, privater und gewerblicher Nutzer lassen sich mit dieser wirtschaftlichen und umweltfreundlichen Technik ohne Aufgrabungen sicher sanieren. Das Verfahren eignet sich bei Rissen oder Undichtigkeiten, die sich über den gesamten Leitungsverlauf erstrecken können. Auch Kanäle mit schwieriger Geometrie (Bögen, Dimensionswechsel, etc.) und natürlich mit Einläufen innerhalb der zu sanierenden Strecke sind sanierbar.

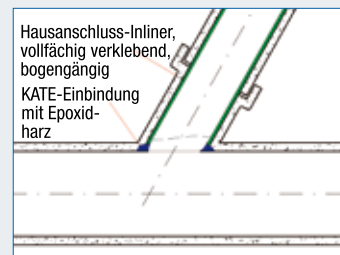


Druckdichtes Verbundsystem

Eine gründliche Kanalreinigung vorausgesetzt, wird der mit Spezial-Kunstharz getränkte Inliner-Schlauch mittels Inversion von der Revisionsöffnung aus ein- gebracht und zum neuen Rohr ausgehärtet.



Hausliner mit offenem Ende.



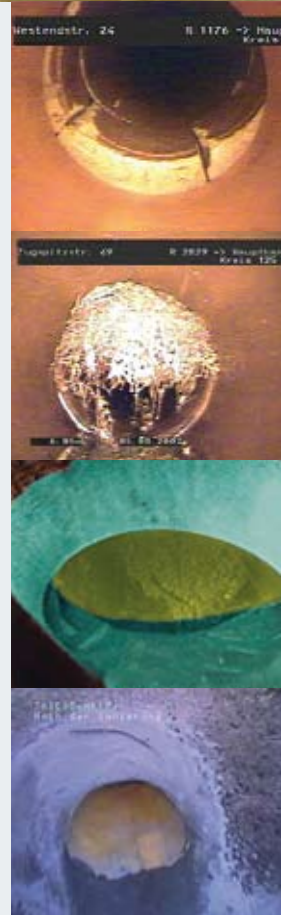
Hausliner mit Anschlusseinbindung (z.B. KATE-Roboter)

Mittels Warmwasser oder Druckluft erfolgt die Aus- härtung des Materials zum neuen Rohr. Die Ausführung der Arbeiten kann als Open-End-Version (mit Hilfe eines Stützschlauches) oder als Optimalversion mit geschlossenem Ende erfolgen.

Vorhandene Einläufe werden mit einem Miniroboter, der auch bogen- gängig ist, wieder aufgefräst.

Der in den Hauptkanal hinragende Schlauch wird dabei mit einem Roboter rohrwandbündig abgefräst. Eine kraftschlüssige und dichte Einlaufsanierung im Hauptkanal mit einer Epoxidharz-Verspachtelung komplettiert dann die erfolgreiche Sanierung.

Die fachgerechte Anbindung an der Revisionsöffnung erfolgt mittels kunststoffmodifiziertem Spezial- mörtel.



■ Die KKG-Flex-Technik ist die optimale Variante, um Anschlussleitungen zu sanieren.

■ Vollflächig verklebend, bogengängig und druckdicht.